



**CBD EN
PROVENCE**
COOPERATIVE

**CATALOGUE
MILLESIMES 2026**



**CBD EN
PROVENCE**
C O O P E R A T I V E



**CBD EN
PROVENCE**
COOPÉRATIVE

NOTRE HISTOIRE

Cette année marque un tournant dans notre histoire. **En tant que producteurs** et au fil des saisons, nous avons affiné notre savoir-faire, sélectionné nos variétés et **perfectionné chaque étape de notre travail** pour proposer des **fleurs de qualité constante et reconnue.**

Avec le temps, vous avez été de plus en plus nombreux à nous faire confiance. Vos nombreuses sollicitations nous ont poussé à **repenser notre fonctionnement** afin de permettre à tous d'accéder à nos produits **sans faire de compromis sur leur qualité.** Ce sont ces demandes qui nous ont conduits à nous unir, **sans perdre l'esprit d'origine.**

Notre coopérative est née de cette évolution naturelle. Elle réunit **plusieurs producteurs du Sud** partageant les mêmes valeurs et la même exigence, afin d'unir nos forces, nos moyens et notre vision. L'objectif reste inchangé : garantir une qualité irréprochable, portée par une **structure solide et collective.**





**CBD EN
PROVENCE**
COOPERATIVE

NOS ENGAGEMENTS QUALITÉ

Chez **CBD en Provence**, nous avons une ligne directrice précise.

Nous ne travaillons qu'avec des **génétiques classiques et reconnues**, des variétés suisses et italiennes, stables et appréciées de tous.

Nos producteurs partenaires s'engagent à garantir un **séchage optimal** : hygrométrie, température et flux d'air maîtrisés, pour préserver **le goût, l'odeur et les effets naturels de chaque fleur**.

Une fois sèche, la fleur est travaillée mécaniquement, puis reçoit une dernière **retouche à la main**.

Parce qu'une belle fleur, c'est avant tout celle produite dans le respect d'un **savoir-faire authentique et maîtrisé**.





NOS IMPLANTATIONS

Nos producteurs sont implantés sur trois régions :
**l'Occitanie, l'Auvergne-Rhône-Alpes et
la Provence-Alpes-Côte d'Azur.**

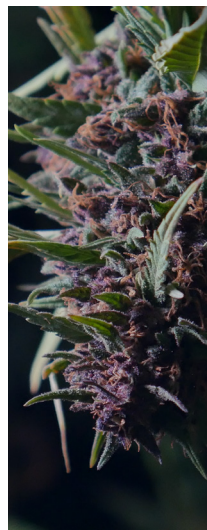
Cette répartition nous permet de **tirer parti de la richesse
et de la diversité de nos terroirs**

Chaque producteur apporte sa **spécificité, son expérience
et son approche du travail**, tout en respectant les
exigences communes de notre coopérative.

Nous produisons **en plein champ**, sous serre tunnel
“greenhouse” et dans des serres chapelles “glasshouse” à
assistance bioclimatique, **certifiées biologiques.**



NOS EXPLOITATIONS EN IMAGES





NOS FLEURS INCONTOURNABLES

Veritables références perfectionnées au fil des années



LA CANNAPUNCH

CBD : 16,7% THIC : 0,29%

Profil terpénique :
Limonène - Caryophyllène -
Pinène

Goût : saveurs vives et acidulées,
notes tropicales et citronnées
avec une légère touche épicée.



LA PEACH KUSH

CBD : 14,9% THIC : 0,25%

Profil terpénique :
Myrcène - Caryophyllène -
Humulène

Goût : saveurs fruitées et gour-
mandes, notes de pêche, touches
sucrées et terreuses.



NOS FLEURS GLASSHOUSE

Serres chapelles à assistance bioclimatique, certifiées biologiques



LA ROYAL BERRY

CBD : 17,7% | THC : 0,28%

Profil terpénique :
Myrcène - Caryophyllène -
Pinène

Goût : saveurs vives et acidulées,
notes de baies avec une légère
touche citronnée



LA BLACK DIAMOND

CBD : 15,9% | THC : 0,24%

Profil terpénique :
Myrcène - Caryophyllène -
Humulène

Goût : saveurs baies, notes de
myrtille, touches sucrées et
terreuses.



LA BLUE CHEESE

CBD : 17,3% THC : 0,27%

Profil terpénique :
Limonène - Myrcène -
Caryophyllène

Goût : saveurs épicées, notes
fromagères et citronnées avec
une légère touche terreuse.



LA MIMOSA

CBD : 17,2% THC : 0,29%

Profil terpénique :
Myrcène - Limonène - Pinène

Goût : saveurs riches et com-
plexes, notes d'agrumes et de
terre, touches florales.



**CBD EN
PROVENCE**
COOPERATIVE

NOS FLEURS GLASSHOUSE

Serres chapelles à assistance bioclimatique, certifiées biologiques



LA CHERRY PIE

CBD : 16,7% | THC : 0,27%

Profil terpénique :
Myrcène -
Caryophyllène - Pinène

Goût : saveurs sucrées, notes
terreuses et citronnées.

NOS FLEURS INDOOR

Culture Hydroponique et parfaitement maîtrisée



LA SILVER HAZE

CBD : 19,7% THC : 0,28%

Profil terpénique :
Myrcène - Limonène
Caryophyllène

Goût : saveurs boisées, notes
terreuses et citronnées, touches
terreuses et gazeuses.



LA VENOM OG

CBD : 18,8% THC : 0,29%

Profil terpénique :
Limonène - Myrcène -
Caryophyllène

Goût : saveurs de pin, notes
poivrées et citronnées avec une
bonne touche terreuse.



**CBD EN
PROVENCE**
COOPERATIVE

NOS FLEURS GREENHOUSE

Culture pleine terre sous serre



LA CANNAPUNCH

CBD : 16,7% THC : 0,29%

Profil terpénique :
Limonène - Caryophyllène -
Pinène

Goût : saveurs vives et acidulées,
notes tropicales et citronnées
avec une légère touche épicée.



LA BLUEBERRY

CBD : 16,6% THC : 0,28%

Profil terpénique :
Caryophyllène - Myrcène -
Pinène

Goût : saveurs sucrées, touches
de baies, légère notes citron-
nées



LA PEACH KUSH

CBD : 14,9% THC : 0,25%

Profil terpénique :
Myrcène - Caryophyllène -
Humulène

Goût : saveurs fruitées et gourmandes, notes de pêche, touches sucrées et terreuses.



LA GRAPEFRUIT

CBD : 17,1% THC : 0,30%

Profil terpénique :
Caryophyllène - Myrcène -
Pinène

Goût : saveurs de fruits des bois, touches boisées, légère notes citronnées



NOS FLEURS GREENHOUSE

Culture pleine terre sous serre



LA PLUTONIUM

CBD : 15,3% THC : 0,25%

Profil terpénique :
Limonène - Linalool - Myrcène

Goût : saveurs fruitées et gourmandes, notes gazeuses, touches sucrées et terreuses.



L'AMNESIA

CBD : 15,1% THC : 0,23%

Profil terpénique :
Limonène - Caryophyllène -
Terpinolène

Goût : saveurs citronées, touches diesel, légère notes terreuses.



**CBD EN
PROVENCE**
COOPERATIVE



**CBD EN
PROVENCE**
C O O P E R A T I V E

CONTACTS :

BRUCE RICO

06 37 05 96 15

ricobruce7@gmail.com

LUCAS ARNAUD

06 33 08 24 99

l.cbdenprovence@gmail.com